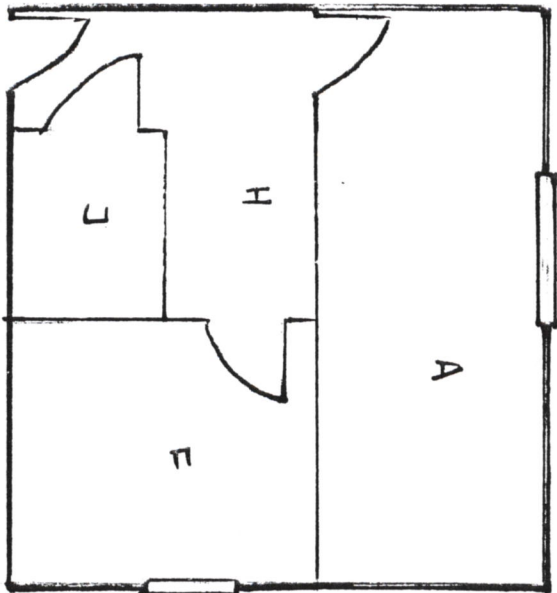


Salic kabinu mieszkalnego  
 przy ul. Gielnowojskiej 4/94



Skopowka

- A - pokój:  $5,163 \times 3,64$
- H - kuchnia:  $- 3,23 \times 2,62$
- E - przedpokój:  $= 1,15 \times 3,20 + 1,82 \times 1,20$
- J - łazienka:  $- 1,94 \times 1,59$

DZIAŁ EKSPERTYZY BUDYNKÓW NR 5  
 Inspektor ds. Technicznych  
*[Signature]*  
 Eżbieta Dobies